

**ZUVERLÄSSIGER  
PARTNER  
EXPERT  
ON THE ROAD**



/ **UNIVERSAL-AUFLIEGER**





## **WIR LIEFERN QUALITÄT UND GARANTIEREN SICHERHEIT**

Universal-Auflieger sind für den Transport verschiedener Arten von Ladungen geeignet. Trotz ihrer Abmessungen bereiten sie dem Fahrer beim sicheren Manövrieren während des Transports keine Schwierigkeiten. Das durchdachte Design der Auflieger ermöglicht ein sicheres Beladen und schützt die geladenen Waren. Das führt zu Qualitätssteigerung und Zeitersparnis.

## **STARKE ARGUMENTE**



- + **Höchste Qualität, durch Zertifikate bestätigt**
- + **Die optimierte Konstruktion von Rahmen und Gestell im Auflieger erhöht seine Festigkeit und Funktionalität bei optimalem Gewicht**
- + **Sicherheitsgarantie**
- + **Konfigurationsoptionen, die auf die individuelle Kundenbedürfnisse zugeschnitten sind**

# EXPERT ON THE ROAD



## INHALT

- |   |  |
|---|--|
| 04 Innovative Produktionstechnologien   | 18 Coil Master                             |
| 05 Forschungs-und Entwicklungsabteilung | 20 Funktionalität von dedizierten Lösungen |
| 06 Zusammenarbeit mit Lieferanten       | 28 Sicherheit transportierter Ladungen     |
| 08 Curtain Master                       | 34 Dropside Master                         |
| 12 Mega Curtain Master                  | 35 Platform Master                         |
| 13 Curtain Dropside Master              | 36 Wielton Service                         |
| 14 Strong Light Master                  | 37 Wielton Finance                         |





## HALTBARKEIT UND PRÄZISION

## HYBRID- SCHWEISSEN

Der Wielton CURTAIN MASTER basiert auf der modernen Technologie des Hybridschweißens. Diese Methode verwendet zwei Wärmequellen - Laserstrahlung und Lichtbogen. Die so entstehenden Verbindungen sind sehr solide und präzise. Das minimiert jegliche Verformungen der Konstruktion. Wir kennen die aktuellen Herausforderungen der Transportbranche sehr gut. Um diesen Anforderungen gerecht zu werden, haben wir ein Produkt mit hoher Haltbarkeit entwickelt, das die anspruchsvollsten Anforderungen unserer Kunden erfüllen kann.

## INNOVATIVE PRODUKTIONSTECHNOLOGIEN

## FESTIGKEIT UND ÄSTHETIK | KTL-Beschichtung

Eine der vielen Herausforderungen bei der Entwicklung des neuen CURTAIN MASTER-Modells war die Entwicklung einer wirksamen Methode zur Korrosionsbekämpfung. Im Produktionsprozess verwenden wir die moderne kataphoretische Lackiermethode, mit der wir eine durchgehend gute Beschichtung erhalten, die einen hervorragenden Korrosionsschutz gewährleistet. Der Einsatz dieser Technologie verlängert die Lebensdauer des Fahrgestells und minimiert das Korrosionsrisiko. Dadurch sind die Auflieger auch unter härtesten Bedingungen perfekt geschützt. Diese Methode ermöglicht auch eine sehr ästhetische Verarbeitung der Konstruktionsdetails und die Anpassung der Farbe des Produkts an die Unternehmensfarben des Kunden.



Die Größe unserer KTL-Station ermöglicht das vollständige Eintauchen des Aufliegerrahmens im kataphoretischen Lackierprozess.



# MODERNSTES FORSCHUNGS- UND ENTWICKLUNGSZENTRUM

Qualität und Sicherheit sind die zentralen Werte der Marke Wielton.

Das Forschungs- und Entwicklungszentrum ist die erste Einrichtung dieser Art in Polen und eine von Zweien in Europa. Es ist eine erstklassige Engineering- und Forschungseinrichtung, in der neu geschaffene Produkte zahlreichen Tests, detaillierten Überprüfungen und Konstruktionsstudien unterzogen werden. Innovative Lösungen müssen wissenschaftlich fundiert sein. So können potenzielle Fehler und versteckte Mängel bereits in der Entwicklungsphase ausgeschlossen werden, noch bevor die Fahrzeuge in die Produktion gelangen. Als Ergebnis dieser Bemühungen bieten wir Ihnen Produkte an, die den höchsten globalen Festigkeitsstandards entsprechen und den sicheren und effizienten Transport verschiedener Arten von Ladungen, einschließlich sensibler Güter, ermöglichen.



## TESTTYPEN



- + Bodenfestigkeitsprüfung
- + Druckmessungen an allen Achsen
- + Gesamtgewichtsmessungen
- + Test der Konstruktionsdurchbiegung bei maximaler Belastung
- + dynamische Tests der Heckschürze und Stoßstangen
- + Dichtheitsprüfung
- + Prüfung der Geradlinigkeit des Aufliegerbodens
- + statische Festigkeitsprüfungen
- + statische und dynamische VDI-Tests
- + MES-Berechnungen
- + DMS-Messungen
- + Photogrammetrische TRITOP-Messungen
- + MTS-Forschung





# PERFEKTE QUALITÄT DANK VERTRAUTER PARTNER

## **STRENX® 700 STAHL ERHÖHTE PRODUKTIVITÄT UND EFFIZIENZ**

Außergewöhnliche Produktivität unter extremen Belastungen? Mit den Rahmen unserer Auflieger aus hochfestem Strenx®-Stahl kein Problem. Der Strenx®-Stahl weist eine außergewöhnlich hohe Festigkeit und Lebensdauer auf. Die Rahmen sind stärker und gleichzeitig leichter!

# ZUSAMMENARBEIT MIT FÜHRENDEN LIEFERANTEN

Der CURTAIN MASTER Auflieger ist, wie alle Wielton-Produkte, mit Komponenten marktführender Zulieferer ausgestattet. Sie sorgen für einen störungsfreien Betrieb und senken die Betriebskosten. Das neue Modell des Aufliegers kann mithilfe vieler Konfigurationsoptionen an die individuellen Bedürfnisse des Kunden angepasst werden.

Achsen und Aufhängung:



Stahl- und Aluminiumhersteller:



Bremssysteme, Hydraulik, Beleuchtung:



Räder und Felgen:





# CURTAIN MASTER

## ZUVERLÄSSIGKEITSSIEGER

Der Curtain Master Auflieger bietet bis zu 42 tonnen Haltbarkeit, 13,83 m Professionalität, 2,55 m Zuverlässigkeit und 4 m Funktionalität. Das sind Standardabmessungen für nicht standardmäßige Anforderungen. Der Curtain Master ist ideal für den Transport verschiedener Arten von Gütern mit unterschiedlichen Abmessungen.

- + Robuste und bewährte Konstruktion, seit vielen Jahren auf dem Markt
- + Hohe Kundenzufriedenheit
- + Umfangreiche Serienausstattung
- + Meistverkauftes Wielton-Produkt



Das Dach kann beidseitig geöffnet werden



Hochwertige Planenspannung



Aluminium-Hecktür

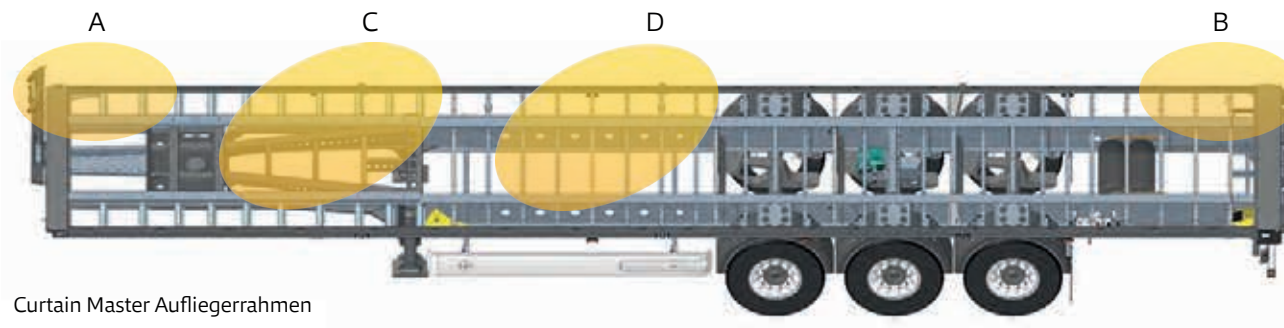


Aufbewahrungsfach für Einstecklatten



# KONSTRUKTIONSFESTIGKEIT IN TESTS BESTÄTIGT

- A/B** Spezielle Konstruktion zur Verstärkung der vorderen und hinteren Außenrahmen.
- C** Spezielle Konstruktion des Rahmens im vorderen Teil des Aufliegers besteht aus einem geschlossenen Profil. So wird eine optimale Haltbarkeit und eine angemessene Spannungsverteilung gewährleistet.
- D** Spezielle Konstruktion der Querstangen, die Festigkeit des Aufliegerrahmens und der Bodenplatte gewährleisten.



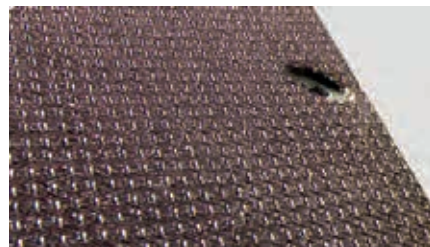
Curtain Master Aufliegerrahmen



Vorderwandschutz



Siebdruckbodenplatten mit einer Festigkeit von 7.5 t oder 9 t



Schnelle und komfortable Bedienung zum Ausfahren der Plane



Rampenanfahrrolle kann montiert werden







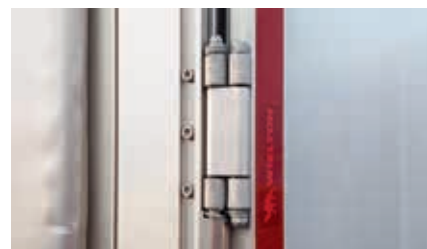
Aluminium-Vorderwand



Sockelprofil mit Safety-Lock-Leiste



Scharnier der Hecktür



Safety-Lock-Leiste zur Sicherung der Ladung





# DICHTHEIT AUF HÖCHSTEM NIVEAU FEUCHTIGKEITSSCHUTZ

Dichtheit und Feuchtigkeitsschutz sind beim Transport sehr wichtig.  
Dank der maximalen Dichtheit sorgen wir für die Sicherheit Ihrer Ladung.



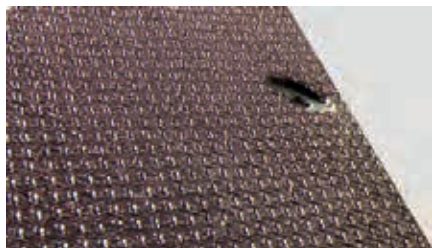
Zusätzlichen Schutz der Ladung gegen Wasser bietet eine speziell entwickelte hintere Türdichtung.

## **Zusätzliche Dichtungen**



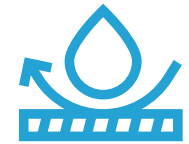
Verbesserte Planenkonstruktion und neue, verbesserte Dachkronenelemente dichten den Laderaum ab und schützen die transportierten Waren vor Feuchtigkeit.

## **Dichte Konstruktion**



Glatte Konstruktion des Bodens aus 30 mm-starken Siebdruckplatten und zusätzlichen Stopfen für die in den Rahmen integrierten Ladungssicherungsösen.

**DICHTE  
PLANEN**



Die in Wielton-Aufliegern verwendeten Planen schützen, zusammen mit innovativen Dichtungen, die Ladung perfekt vor Beschädigungen. Sie zeichnen sich durch hervorragende technische Parameter wie enorme mechanische Festigkeit (Reißfestigkeit, Beschädigung aller Art), Farbbeständigkeit und hohe Wetterbeständigkeit (Wasserbeständigkeit, Winddichtigkeit, hohe und niedrige Temperaturen, Luftfeuchtigkeit) aus.



# MEGA CURTAIN MASTER

Der Curtain Master ist die ideale Lösung für die Automobilindustrie und kann überall dort eingesetzt werden, wo große Ladekapazität benötigt wird. Durch das Absenken des Rahmen-niveaus und der Aufhängung konnten wir einen Aufbau mit größerer Innenhöhe verwenden. Dadurch konnte das Volumen des Aufliegers erhöht und gleichzeitig die zulässige Gesamthöhe beibehalten werden. Wir verwenden die Mega-Konfigurationen für den intermodalen Transport von Stahl-Coils und auf Kundenwunsch auch in anderen Curtain Master Modellen.

- + Größerer Laderaum
- + Verschiedene Konfigurationsoptionen, die auf die individuellen Bedürfnisse zugeschnitten sind



Geräumige Ladefläche



Aluminium-Hecktür



SAF 19,5"-Achsen als Standard



Aufbewahrungsfach für Einsteckklatten



# CURTAIN DROPSIDE MASTER

## FÜR DIE LADUNGSSICHERUNG

Für anspruchsvolle Kunden steht eine Kombination aus einem Gardinen und einem Bordwand zur Verfügung. Vier Bordhöhen ermöglichen die optimale Konfiguration des Aufliegers für die Bedürfnisse des Kunden. Optional ist der Dropside-Master-Auflieger auch in der TIR-Zollversion erhältlich.

- + Robuste und bewährte Konstruktion, seit vielen Jahren auf dem Markt verfügbar
- + TIR-zertifizierter Sattelaufleger
- + Zufriedenheit durch Kunden bestätigt
- + Verschiedene Konfigurationsmöglichkeiten zur Anpassung an individuelle Bedürfnisse



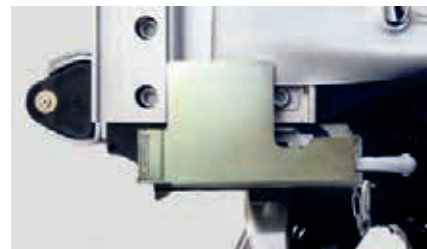
Ergonomische Planenbefestigung



Reifentransportsystem



Zollsiegel



Zollverschluss





# **STRONG LIGHT**

## WIELTON-LEICHT-AUFLIEGER

Strong Light Master ist das leichteste Modell der Curtainsider in unserem Portfolio. Er ist leicht und langlebig konstruiert und kann vollständig an die Bedürfnisse und Anforderungen von Transportunternehmen angepasst werden, die nach ökologischen Lösungen suchen. Der Auflieger erfüllt seine Transport- und Versorgungsaufgabe und reduziert gleichzeitig die negativen Auswirkungen auf die natürliche Umwelt.

- + Geringes Leergewicht
- + Robuste und langlebige Konstruktion für schwierige Einsatzbedingungen
- + Vollständige Palette von Zertifizierungen, analog zum Curtain Master-Standardauflieger
- + Rahmen aus hochfestem S700 Stahl

Der Strong Light Anhänger wurde im hauseigenen Forschungs- und Entwicklungszentrum getestet.





**DER LEICHTESTE  
CURTAINSIDER  
VON WIELTON**



**GERINGERER  
KRAFTSTOFFVERBRAUCH  
GERINGERE CO<sub>2</sub>-EMISSIONEN  
GERINGERE KOSTEN**



**UNIVERSELLE ANWENDUNG  
HÖHERE NUTZLASTKAPAZITÄT  
DANK GERINGEREM  
LEERGEWICHT**

# NEUES PRODUKT



Steuerblock für Pneumatik



Gewichtsoptimiertes Rahmenprofil



Geräumige Ladefläche



Gewicht sparende Ausschnitte im Rahmen



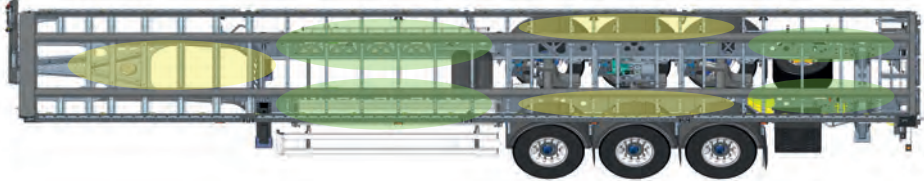


# RAHMENSTÄRKE WIE BEIM CURTAIN MASTER

CURTAIN MASTER RAHMEN



STRONG LIGHT RAHMEN



Die Reduzierung des Gesamtgewichts des neuen Modells wurde hauptsächlich durch die Verwendung alternativer Materialien wie hochfestem Stahl S700 oder den Ersatz von Stahl durch Aluminium in Komponenten wie Lufttanks, Stützbeinen, Unterfahrschutz und Seitenanfahrschutz erreicht.

Die neue Konstruktion des Rahmens wurde optimiert und die Hauptträger der Rahmenverbindungen erhielten Perforationen, die zur Reduzierung des Gewichts beitragen.

Wir verwenden spezielle Glasfasern im Boden. Dadurch können wir die Dicke der verwendeten Siebdruckplatten reduzieren und gleichzeitig die entsprechende Festigkeit bewahren.

Der Auflieger Strong Light wurde unter Berücksichtigung der dynamischen Belastungen unter Volllast bezüglich der Haltbarkeit neu konstruiert. Darüber hinaus wurde er auf einem Haltbarkeitsprüfstand getestet, um seine Zuverlässigkeit sicherzustellen.

Seitliche Querstangen



Mittelquerstangen



Gewichtsoptimierte  
Heckkonstruktion des Aufliegers



Stützfüße zur Sicherung der Last





# AUSSTATTUNG ZUR GEWICHTSREDUZIERUNG

## LADEN SIE MEHR AUF IHREN AUFLIEGER

Auswahl an gewichtsreduzierenden Aluminiumrädern



Leichtere Reifen können gewählt werden



Gewichtsreduzierende Halbkotflügel



Stützbeine aus Aluminium



Aluminium-Druckluftbehälter



Aluminium-Unterfahrschutz  
zur Gewichtsreduzierung



Seitenanfahrschutz aus Aluminium



# COIL MASTER

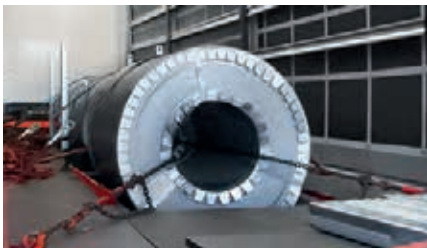
## KEINE PROBLEME MIT STAHL-COILS

Curtainsider mit Rinne werden sowohl für den Transport von Stahl in Spulen mit großer Tonnage, als auch für den Transport von Standardgütern, die mit Standardaufliegern transportiert werden, verwendet. Der Auflieger mit Rinne ist auch in einer Mega-Version erhältlich.

- + Robuste und bewährte Konstruktion, seit vielen Jahren auf dem Markt verfügbar
- + Hohe Kundenzufriedenheit
- + Umfangreiche Serienausstattung
- + Verschiedene Rinnenlängen erhältlich
- + Konfigurationsoptionen, die auf die individuellen Bedürfnisse der Kunden zugeschnitten sind



Gesicherte Stahlspulen



Abnehmbare Coil-Abdeckungen



Lastsicherungsgestell



Rahmen für den Transport von Coils







# **SICHERER TRANSPORT VON COILS**



# FUNKTIONALITÄT VON SPEZIALLÖSUNGEN

Bei Wielton setzen wir auf Personalisierung und individuelle Kundenorientierung. Das hebt uns vom Wettbewerb ab. Zu diesem Zweck implementieren wir ständig moderne Lösungen, die das Laden und Transportieren, selbst von anspruchsvollsten Lasten, erleichtern. Wir gehen Wege, die über den Standard hinausgehen und können so den Qualitätsstandard unserer Produkte kontinuierlich erhöhen. Wir sind ständig auf der Suche nach neuen Entwicklungsmöglichkeiten, die auf einzigartigen Technologien basieren.

7

INNOVATIVE LÖSUNGEN

20

MONATE GETESTET

50

INGENIEURE AUS 4  
LÄNDERN

135

PRODUKTVERBESSERUNGEN

2 000 000 km

STRASSENTESTS

# HERVORRAGENDE TESTERGEBNISSE

Für den sicheren Betrieb gebaut. Ein vollständig getestetes Produkt, das auf die Bedürfnisse der Kunden zugeschnitten ist.

Alle Modelle des Aufliegers CURTAIN MASTER Familie wurden in unserem Forschungs- und Entwicklungszentrum in Wieluń sorgfältig getestet. Während der 24-Stunden-Festigkeitstests, die 4 bis 5 Wochen dauerten, wurde der Zustand des Fahrzeugs nach einer halben Million Kilometern überprüft. Das entspricht der Strecke, die Auflieger normalerweise in 4 bis 5 Betriebsjahren zurücklegen. Die Testergebnisse bestätigten die einzigartigen Eigenschaften des Curtain-Master-Aufliegers und ermöglichten es uns außerdem, eine Reihe zusätzlicher innovativer Lösungen und Verbesserungen zu implementieren.



# MULTIFUNKTIONSDACH

## BELADEN SIE DEN AUFLIEGER BIS ZUM DACH

Das hydraulisch angehobene Dach ermöglicht eine schnellere Vorbereitung des Aufliegers für das Beladen. Neue Stahlelemente, die das Dach verbinden, sorgen für eine hohe Haltbarkeit. Ein beidseitig zu öffnendes Dach sorgt für vielseitige Anwendungsmöglichkeiten des Aufliegers.

- + Multifunktionales und solides Dach
- + Sehr einfache Höhenverstellung des hydraulisch angehobenen Dachs an jeder Runge
- + Bedienung des Daches auch außerhalb des Aufliegers möglich

## KONFIGURATION: 2 ODER 4 STUFEN

Spiegelgestell, mit dem Sie die Innenhöhe in verschiedenen Stufen anheben können



Stufen:  
+150mm  
+100mm  
+50mm  
0

Hydraulisch angehobenes Dach



Das Dach kann einseitig angehoben werden



Feststellvorrichtung zur Dachhöhenverstellung



Schiebeverdeck zum einfachen Beladen





# BDE-SYSTEM (BACK DOOR EXTENSION) FÜR DEN SICHEREN TRANSPORT VON HAUSHALTSGERÄTEN

Mit dem BDE-System können Sie den gesamten Laderaum nutzen und gleichzeitig das Laden von Waren wie Haushaltsgeräten erleichtern. Ein erweitertes Heckportal verbessert den Zugang zum Innenraum des Aufliegers. Das ermöglicht schnelleres und leichteres Be- und Entladen von Waren

- + Robuste und bewährte Konstruktion, seit vielen Jahren auf dem Markt verfügbar
- + Hohe Kundenzufriedenheit
- + Einfacheres und schnelleres Laden von Haushaltsgeräten
- + Konfigurationsoptionen, die auf die individuellen Bedürfnisse der Kunden zugeschnitten sind



Aufbewahrungsfach für Einstecklatten



Geöffnetes Hecktürportal



Ansicht des offenen Ladeportals



Rungenstützen



# DOPPEL-STOCK-SYSTEM

## ZWEI LADEEBENEN

Das System hilft, die Nutzung des Laderaums für nicht stapelbare Lasten zu maximieren. 22 Ladebalken ermöglichen eine Tragfähigkeit von 9 Tonnen bei einem Gesamtgewicht der Ausrüstung von 450 kg. Durch die einfache Handhabung sparen Sie Zeit, um den Auflieger für größere Ladungen vorzubereiten. Dadurch entsteht doppelt so viel Platz für Paletten.

- + Die zweite Ladeebene hat eine maximale Tragfähigkeit von 9000 kg, ausgestattet mit 22 Ladebalken
- + 10 Befestigungsgurte an den Mittelrungen
- + Langlebige Konstruktion, die eine Anpassung an die Belastungsbedürfnisse ermöglicht



Für die ideale Beladung optimierte Anordnung der Rungen.



Möglichkeit zur Variation der Ladehöhe



Hochleistungsstock der zweiten Bodenebene



Der Balkenabstand kann angepasst werden





# INTERMODALES SYSTEM

## ERMÖGLICHT DEN TRANSPORT PER EISENBAHN UND SCHIFF

Transportmittel für den intermodalen Transport bieten verstärkte Rahmen und Luftfederung und sind zur Verwendung mit einzigartigen Lösungen wie faltbaren Stoßfängern geeignet. Die Produkte haben geeignete Verstärkungen am Rahmen, die ein vertikales Umladen ermöglichen. d. h. eine abnehmbare Aufhängung, 4 Haltegriffe „grab handles“, die gemäß der Norm UIC 596-5 angeordnet sind und eine verstärkte Verbindungsplatte, die durch zusätzliche Gummipuffer geschützt ist.

- + Robuste und bewährte Konstruktion
- + Markierungen der Stellen, an denen der Auflieger auf dem Schiff abgestützt werden soll
- + Markierung (ILU-Nummer) auf der Dachplane

EISENBAHNZERTIFIKAT  
NACH CODE UIC  
**E F G I**



Zuglaschen (4 Griffe auf jeder Seite)



Markierungen der Fangstellen des Aufliegers

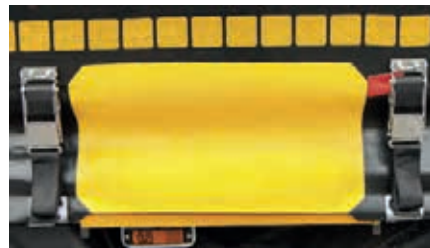


Tabelle zur Eisenbahnkodifizierung



Verladung eines Aufliegers auf einen Eisenbahnwagen





# OPTI FLOW-SYSTEM

## AERODYNAMISCHE LÖSUNGEN

Das aerodynamische System gewährleistet einen geringeren Kraftstoffverbrauch. So werden Schadstoffemissionen und Betriebskosten gespart. Die Reduzierung des Luftwiderstands wurde dank der zusätzlichen Seitenflügel (Side Wings) des Fahrgestells und des am Heckpanel des Aufliegers montierten Flügels erreicht. Sie garantieren eine Reduzierung des Kraftstoffverbrauchs um ca. 2L/100 km. Das aerodynamische Angebot des Curtain Master wird durch Reifen mit reduziertem Rollwiderstand ergänzt.

- + Kraftstoffeinsparung
- + Weniger Reifenverschleiß
- + Reduzierung der Abgasemissionen
- + Intuitive Bedienung



Geschätzte Kraftstoffeinsparung



Gefaltete aerodynamische Abdeckungen



Einfacher Zugang zu allen Elementen des Aufliegers



leichter Zugang zum Steuerblock



# DOCKING SYSTEM FÜR MITNAHME-GABELSTAPLER

## NUTZEN SIE GABELSTAPLER MIT IHREM AUFLIEGER

Das von Wielton entwickelte Docking-System für Gabelstapler innerhalb und außerhalb des Aufliegers ist eine einzigartige Lösung auf dem Markt. Die Vorteile dieses Systems bestehen in der Kompatibilität von Stapler und Auflieger sowie der Tatsache, dass der Fahrer beim Docken nicht mehr aus der Fahrerkabine steigen muss. Das wirkt sich insbesondere positiv auf die Sicherheit aus. Darüber hinaus wird durch diese Lösung die Hydraulik des Fahrzeugs weniger belastet. Das Docking-System ist auch kompatibel mit "alten" Gabelstaplern mit Gabeln der Stufe "O".

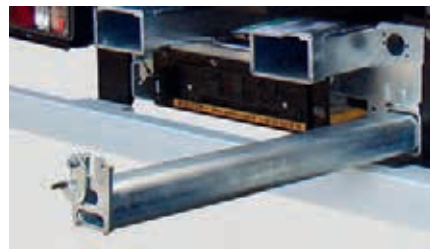
- + Sicherer Transport des Gabelstaplers mit dem Auflieger
- + Einfache und intuitive Bedienung
- + Beleuchtungssystem am Gabelstapler integriert



Andocktunnel des Gabelstaplers im Auflieger



Ausziehbare Stütze unter dem Gabelstapler



Sicherung des Gabelstaplers während des Transports



Docking-System im Auflieger



# SICHERHEIT

## FÜR TRANSPORTIERTE LADUNGEN

Sicherheit ist für Wielton von zentraler Bedeutung. Aus diesem Grund verwenden wir in unseren Aufliegern nur bewährte Lösungen, die eine stabile Position der transportierten Ladung gewährleisten. Zu diesem Zweck haben wir eine Reihe von Sicherheitsvorkehrungen und Befestigungselementen entwickelt, die die vollständige Kontrolle der transportierten Waren gewährleisten und deren Bewegung wirksam verhindern. Gesicherte Ladung bedeutet sicheren Transport.



Ladungssicherungs-Sperrbalken



Einsteckbretter  
mit Löchern für die Sperrbalken



Sperrbalken der Ladungssicherung (Basis)



Pfosten zur Sicherung der Stahlspulen





# LADUNGS- UND AUFLIEGERSICHERUNG

## GRIFFE UND BEFESTIGUNGEN

Fährenlaschen befinden sich an der Vorderseite des Aufliegers



Hintere Fährenöse



Hintere Fährenöse



Ösen an den hinteren und vorderen Pfosten



Ösen zur Sicherung der Ladung auf den Rungen



Befestigungsöse im Boden (Coil Master)



Befestigungsöse im Boden



Safety-Lock-Kanten



# XLS-SYSTEM + ALUPLANK-SYSTEM

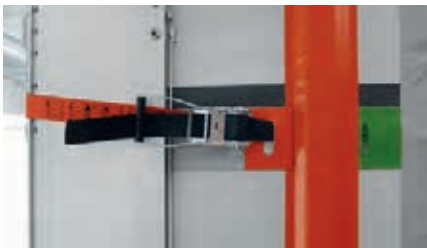
## SCHNELLERE BETRIEBUNG DES AUFLIEGERS

Das XLS-System wurde für den Transport von Reifen mit einem Curtainsider entwickelt, der mit einer Aluplank-Plane ausgestattet ist. Die Aluplank-Plane ist eine innovative Lösung, die eine schnelle Handhabung der Plane gewährleistet und gleichzeitig die Festigkeit und Sicherheit der transportierten Ladung gewährleistet.

- + Zeit sparende Handhabung durch Integration der Aluplanken in die Plane
- + Minimierung des Diebstahrisikos durch zusätzliche vertikale Streifen an den Seiten des Vorhangs
- + Langlebige Vorhangkonstruktion



Planenspannung im XLS-System



Zwischenlagen an den Seitenpfosten im XLS-System



Aluplank-Plane mit eingebauten Planken



Ansicht der Aluplank-Plane mit dem XLS-System





# TRANSPORT-SYSTEME FÜR: GETRÄNKE

Konfiguration von Einstecklatten gemäß den Anforderungen des VDI 2700 DIN EN 12195.



Leiste zur Sicherung der transportierten Getränke



Standardisierte Konfiguration von Brettern

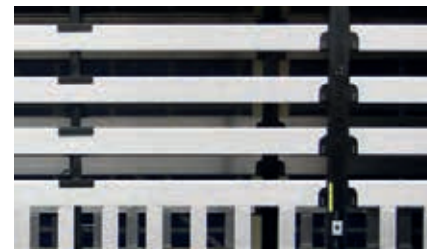


# REIFEN

Spezielle Konfigurationen mit Aluplank-Plane nach dem XL-Zertifikat der DIN EN 12642.



Konfiguration der Einstecklatten für den Reifentransport



XLS-System zum Reifentransport





# VERTICAL-LOAD-SYSTEM

## VERTIKALES LADUNGSSICHERUNGSSYSTEM

System zum Transport von Lasten in aufrechter Position wie zum Beispiel Tore oder Fenster. Die Anordnung der Lochschienen entlang des gesamten Aufliegers ermöglicht die Positionierung der Ladung und die optimale Nutzung des Laderaums. Bei Bedarf können die Dachquerträger zerlegt werden und die Beladung mit einem Laufkran ermöglichen. Nicht benutzte Pfosten werden in der Parkschiene vor der Vorderwand aufbewahrt.

- + 11 im Boden platzierte Profilreihen
- + 11 Profilreihen unter den Dachquerträgern (abnehmbar)
- + 30 Lastblockierungspfosten (Profile mit Abmessungen von 50x50)
- + Raum zum Ablegen für max. 36 Pfosten (vor der Vorderwand)

Die Lösung ist für Vorhanganhänger erhältlich (nicht für Anhänger mit Rinne).



Raum zum Verstauen an der Vorderwand



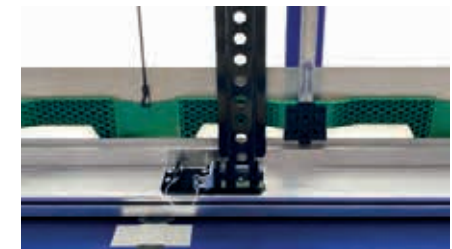
Vertikale Pfosten in Verstauen Position



30 Ladungssicherungspfosten



Profil unter der Dachquerstange



# ZUSÄTZLICHE AUSSTATTUNG

## RÜSTEN SIE IHREN AUFLIEGER NACH

Telematiksysteme



Palettenkasten



Feuerlöscher an der Vorderwand



Diebstahlschutzleiste zum Schutz der Riegel



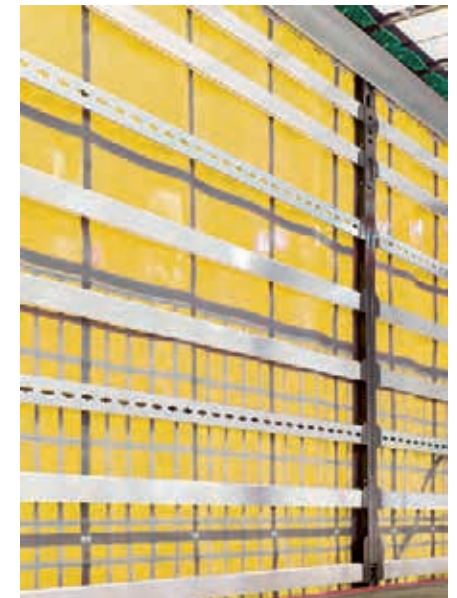
SAF Tire Pilot-System



Zollplane



Secura-Plane



Rückwärtsfahrsensor im hinteren Rampenpuffer



Rückfahrkamera



# DROPSIDE MASTER

## PARTNER IM BAUGEWERBE

Der Bauauflieger Dropside Master ist ein kompetenter und langlebiger Partner beim Materialtransport. Dropside verfügt über ein bewährtes Design.

- + Langlebige, bewährte Konstruktion
- + Drei Bordhöhen mit der Option, ihre Konstruktion zu verstärken
- + Konfigurierbar für HDS



Große Ladefläche



Bordwandschlösser und Rungenschloss



Ladungssicherungsöse



Bordwand aus Aluminium





# PLATFORM MASTER

## TRANSPORTIEREN SIE, WAS SIE WOLLEN

Der Platform Master Universal-AUFLIEGER ist ein kompetenter und langlebiger Partner für den Transport verschiedener Materialien. Er zeichnet sich durch eine bewährte und getestete Konstruktion aus.

- + Langlebige, bewährte Konstruktion
- + Universelle Anwendung
- + Geringes Leergewicht
- + Konfiguration nach Kundenwunsch



Ladungshalteösen im Rahmenflansch



Zusätzliche Ladungshalteösen



Ladungshalteösen



Fährenösen



## WIELTON SERVICE

### Stets zu Diensten 24/7



**Auflieger der Firma Wielton sind sicher und zuverlässig.**

**Dennoch, wie jedes technologisch fortgeschrittene Gerät, erfordert es professionellen Service und Instandhaltung. Wir stellen unseren Kunden professionelle technische Unterstützung sowie eine breite Palette von Service-Diensten zur Verfügung, die sich auf den Betrieb und Reparaturen der Fahrzeuge, sowohl im In- als auch im Ausland, beziehen.**

**Unser Trumpf besteht in der fachlichen technischen Basis und in der Professionalität unserer Mannschaft.**

Zu unseren Service-Diensten zählen:  
alle Wartungsdienste, Lackierung,  
Planenreparatur, Um- und Aufrüstung,  
Fahrwerk- und Bremsanlage-Reparaturen,  
Teiletausch, Radsturz, Spur-Vermessung,  
Reparatur von Elektrik, Druckluft- und Hy-  
draulikanlagen, sowie periodische technische  
Prüfungen und Inspektionen.

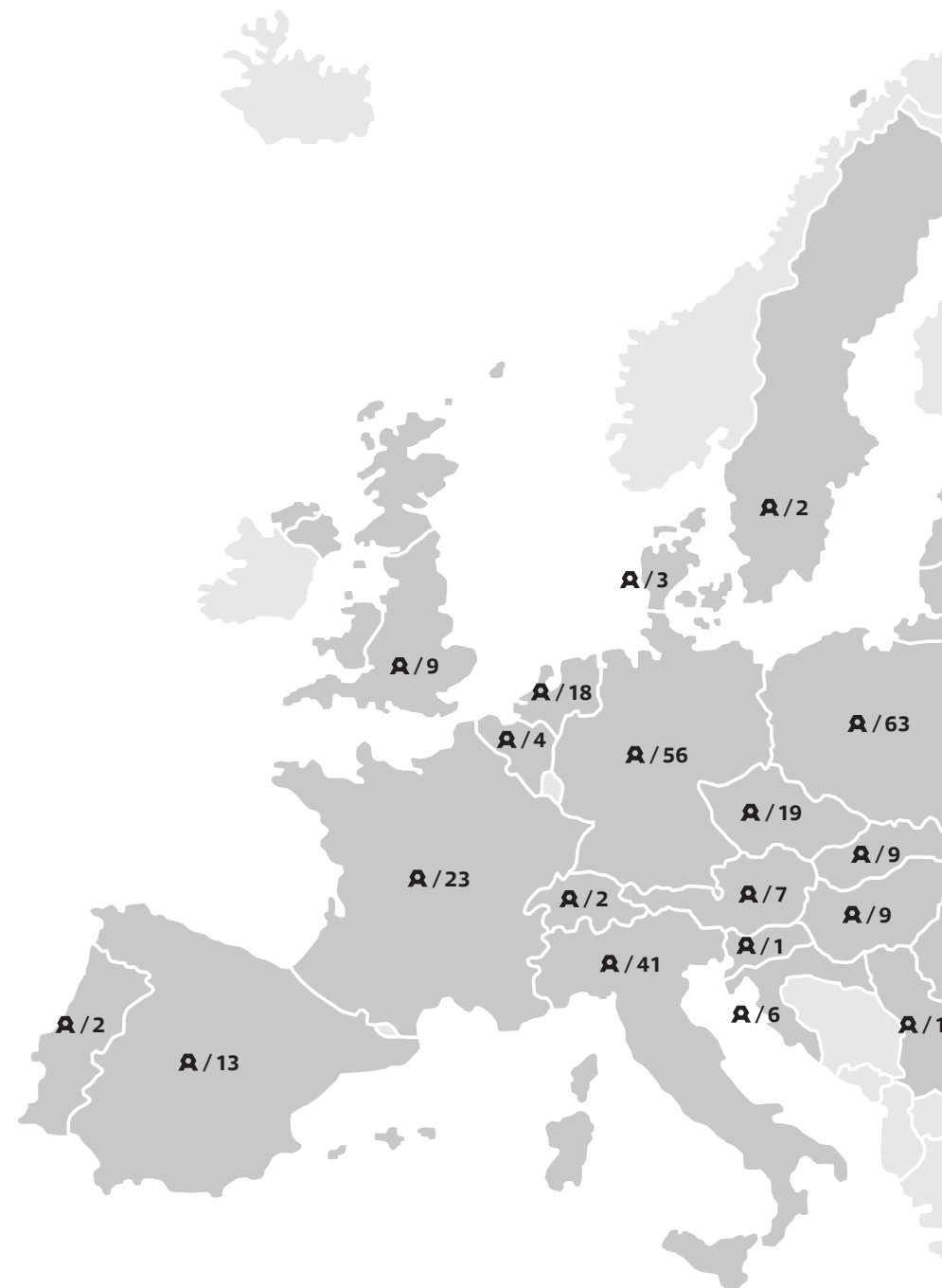
#### **Kundenbetreuung:**

- + mobiler Service,
- + schneller und fachlicher Werkservice,
- + Schulung, Training und Fortbildung
- + Netz von Vertrags- und Partnerwerkstätten im In- und Ausland.

Reparaturen in Werkstätten bieten den Vorzug, dass eine Qualität erreicht wird, die den Neuprodukten kaum nachsteht.



Die Wielton Assistance-Dienstleistung gewährleistet Ihnen Garantie-Reparaturen für unterwegs.





## **ABERG** 24/7 Assistance Kundendienst

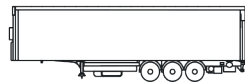
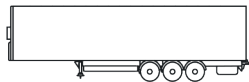


- + Weltweiter Kundendienst, der die starken Marken der Wielton-Gruppe verbindet,
- + Über 600 Servicepartner in Europa,
- + Schneller Vertrieb von Teilen und Komponenten,
- + Unser Ziel: volle Kundenzufriedenheit, dank umfassenden und professionellen Services.





# AUFLIEGER-FAMILIE VON CURTAIN MASTER



CHARAKTERISTISCHE EIGENSCHAFT	NAME	CURTAIN MASTER	CURTAIN MASTER MEGA	COIL CURTAIN MASTER	COIL MEGA MASTER
Auflieger mit Bordwänden und Halbtüren für den Transport von Baumaterialien (ohne Dach)	DROPSIDE	•	•		
Vorhangauflieger mit Bordwänden	SIDE	•	•	•	
Plateau-Auflieger ohne Aufbau	PLATFORM	•	•	•	
Option der Ausstattung mit einer zweiten Bodenebene	DOUBLE DECK	•	•	•	•
Zollausführungsoption (Möglichkeit, ein TIR-Zertifikat zu erhalten)	TIR	•	•		
Option zum Eisenbahntransport	INTERMODAL	•	•	•	
Option zum Umbauen des Aufliegers und Ändern der Höhe (Möglichkeit zum Ändern des MEGA-Modells durch Ändern der Höhe der Aufhängung und Einstellen des Daches)	MULTIHEIGHT		•		•
Konfiguration für den Transport von Getränken	BEVERAGE	•	•	•	•
Konfiguration für den Transport von Reifen	TIRE	•	•	•	•
Konfiguration für den Transport von Haushaltsgeräten	BDE	•	•	•	•
Konfiguration für den Transport von Gitterbox-Behältern	AUTOMOTIVE	•	•	•	•
Reduziertes Gewicht des Aufliegers	LIGHT	•		•	

# WIELTON-ANGEBOT

## PRODUKTGRUPPEN

Unser Angebot umfasst derzeit 12 Produktgruppen in über 800 Konfigurationen.

Eine breite technologische Basis ermöglicht es uns, Produkte für verschiedenste Unternehmen herzustellen.

In unserem Portfolio bieten wir Ihnen folgende auf Ihre Bedürfnisse zugeschnittenen Transportlösungen:

- + UNIVERSAL-AUFLIEGER
- + TIEFLADER-AUFLIEGER
- + KIPPER-AUFLIEGER
- + KIPPER-AUFBAUTEN
- + VOLUMEN-KOMBINATION
- + ANHÄNGER
- + CONTAINER-FAHRGESTELLE
- + TIEFLADER
- + AGRO

Alle Produkte unseres Portfolios finden Sie auf unserer Website

**[www.wielton.de](http://www.wielton.de)**

**Herausgeber und V.i.S.d.P.:**

**WIELTON GmbH**

Ahornstraße 13

D-14959 Trebbin

E-Mail: [info@wielton.de](mailto:info@wielton.de)

**[www.wielton.de](http://www.wielton.de)**