

**ZUVERLÄSSIGER
PARTNER
EXPERT
ON THE ROAD**



/ VOLUME MASTER



EFFEKTIVER TRANSPORT

Innovative Curtainsider-Aufbauten in Verbindung mit einem 2-Achs-Anhänger stellen eine ideale Lösung für Warentransport mit großem Ladevolumen dar. Dank ihrer Konstruktion bieten die Volumenzüge von Wielton reichlich Laderaum: die Kapazität der Volumenzüge beträgt bis zu 120 m³ - 20 m³ mehr als bei den MEGA-Sattelaufliegern.





Willkommen bei **WIELTON**



Die Wielton-Gruppe gehört zu den drei größten Herstellern von Anhängern, Aufliegern und Aufbauten in Europa und den acht größten Herstellern der Branche weltweit.

Es ist die Mission der Wielton-Gruppe, die besten Transportlösungen für Unternehmen zu liefern. Unsere Tätigkeiten basieren auf vier grundlegenden Werten: Menschen, Initiative, Qualität und Sicherheit. Unsere Kunden sind Transport-, Bau-, Produktions-, Vertriebs- und Agrarunternehmen, die optimal auf ihre individuellen Bedürfnisse abgestimmte Lösungen für ihr tägliches Geschäft benötigen.



INHALT

Willkommen bei Wielton	03
Starke Argumente	04
Investoren-Nutzenpaket	05
VOLUME MASTER	06
Vom Projekt zur Realisierung	16
Wielton Service	20
Aberg	21
VOLUME MASTER Familie	22

Überzeugende Argumente



- + das Ladungssicherungs-System **SAFETY LOCK** ist die perfekte Lösung zur Ladungssicherung, ohne dass die Schiebeplane geöffnet werden muss.
- + der rutschfeste Boden aus imprägniertem und somit wasserabweisendem Plywood ist Standard für Achslasten von bis zu 5.500 kg geeignet
- + die stabile und haltbare Konstruktion der Stirnwand und des Heckportals aus hochwertigem und leichtem Aluminium unterstützen die Ladungssicherung.
- + der niedrige Hilfsrahmen aus hochwertigem Stahl ist vollständig KTL-bechichtet und so vor Korrosion geschützt.





Vorteilspaket für den Investor Immer Vorwärts



Wir entwickeln moderne Fahrzeuge, damit Ihr Unternehmen Wettbewerbsvorteile dank einer professionell ausgerüsteten Transportflotte erzielen kann.

Für Besitzer von Transportunternehmen, die ihr Transportpotenzial ausbauen wollen, ist der Erwerb eines Fahrzeuges eine Schlüsselinvestition.

Kundennutzen:

- + **mehrjährige Garantie auf OEM-Bauteile,**
- + **Anpassungsmöglichkeiten des VOLUME MASTER an individuelle Kundenwünsche,**
- + **breites Konfigurationsspektrum,**
- + **Kostensenkung durch die maximale Ausnutzung des Laderaums,**
- + **hervorragendes Service-Netz.**



+ **höchste Materialqualität
und hochtechnisierte Verarbeitung**



Wir laden Sie ein, direkt mit unserem Vertrieb in Kontakt zu treten.

Gerne stehen wir Ihnen für Gespräche und Termine zur Verfügung.



WIR BIETEN HERVORRAGENDE QUALITÄT FÜR VOLUMEN-TRANSPORTFAHRZEUGE

Der VOLUME MASTER besitzt standardmäßig einen zertifizierten Aufbau gemäß DIN-EN12642 Code XL.
Die Konstruktion sorgt für einen optimal nutzbaren Laderaum - unter Einhaltung der zulässigen Gesamthöhe von 4000 mm.

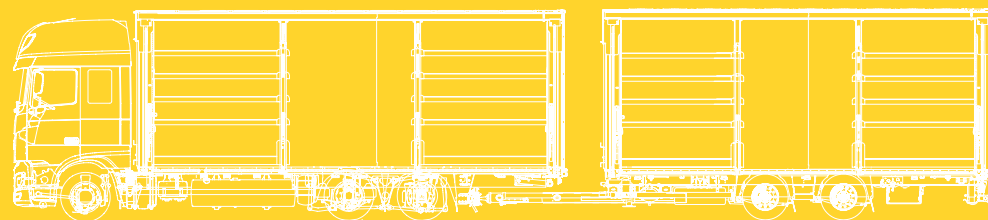


VOLUME MASTER LÖSUNGEN UND MODELL-VARIANTEN

Die Produktgruppe der Volumen-Gliederzüge VOLUME MASTER besteht aus 4 Hauptproduktfamilien:

- Gliederzüge mit Schiebeplanenaufbau
- Gliederzüge mit Bordwandaufbau
- Gliederzüge mit Kofferaufbau
- Gliederzüge für BDF-Aufbau

Jede Produktgruppe kann an die individuellen Kundenbedürfnisse angepasst werden.



PRODUKTHIGHLIGHTS:

- + Rahmen aus Stahl S700 mit erhöhter Festigkeit,
- + geringes Leergewicht,
- + gleichbleibende Qualität auf hohem Niveau,
- + optimale Volumenausnutzung,
- + modernes und ästhetisches Design.

CURTAIN VOLUME MASTER

Die Fahrzeugaufbauten fertigen wir für Fahrgestelle mit einem zulässigen Gesamtgewicht von 18 t und 24 t. Bei der Konfiguration von Gliederzügen bieten wir unseren Kunden die optimale Lösung für die perfekte Nutzung des Laderaums an.

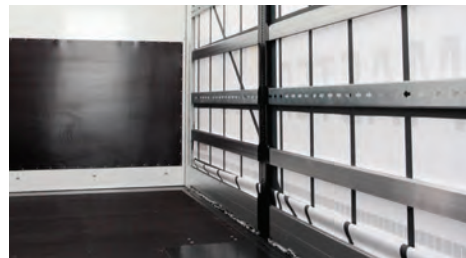
Die neue Stirnwand aus Aluminium wurde im unteren Bereich mit HARDOX-Stahl verstärkt. Diese Lösung gewährleistet einen ausgezeichneten Schutz der Stirnwand vor Beschädigungen bei der Be- und Entladung durch Stöße der Ladung oder durch Staplergabeln.



Der Winkel zwischen der Stirn- und Seitenwand beträgt 90°.



Die Konfiguration der Einstecklatten entspricht den Anforderungen für Reifen-, Getränke- oder Automotive-Transport.



Das SAFETY LOCK-System ermöglicht eine optimale Sicherung der Ladung.



Der Boden besteht aus wasserabweisendem Plywood. Die zulässige Achslast für Gabelstapler beträgt im Standard 5.500 kg.





Hydraulisches Hubdach

- ◀ + 450 mm
- ◀ + 150 mm
- ◀ + 100 mm
- ◀ + 50 mm
- ◀ 0

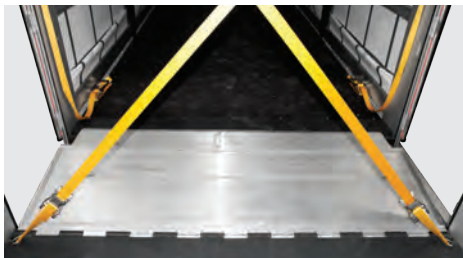
CURTAIN VOLUME MASTER

Abhängig von den Anforderungen unserer Kunden bieten wir zusätzliche technische Lösungen und Optionen an, mit denen die Arbeit des Fahrers deutlich erleichtert wird.

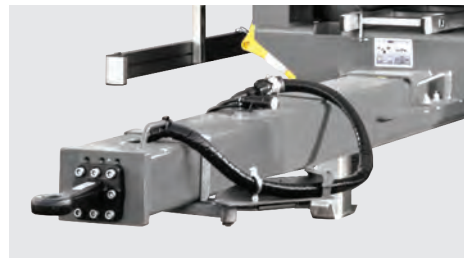
Hydraulische Hubdächer, Aufnahmen für Gabelstapler, Montage von Ladebordwänden, pneumatische Kupplungssysteme sowie verschiedene Ladungssicherungszertifikate – das sind nur einige Konfigurationen aus einer ganzen Palette von Lösungen.

Volumen: bis zu 120 m³
Gewicht: ab 15 500 kg

Durchladesystem.



Deichsel mit einstellbarer Länge und geschützter Führung der Verbindungsleitungen.



Heck-Anschlagpuffer aus Gummi zum Schutz der Türverriegelungen über die gesamte Fahrzeugbreite. Unterfahrschutz gem. ECE-Norm. Lampenträger aus leichten Verbundwerkstoffen.



Schiebeplanenaufbau mit Zollausrückführung.



SIDE VOLUME MASTER

Die Konfiguration eines Schiebeplanen-Aufbaus erfolgt in mehreren Schritten. Das Wichtigste ist die optimale Anpassung des Aufbaus an den Alltagsbetrieb. Je nach Anforderung konfiguriert der Kunde ein Fahrzeug, um im späteren Tagesgeschäft optimal ausgestattet zu sein.

Die Verwendung einer Bordwand von 400 mm, 600 mm oder 800 mm Höhe anstatt einer Einsteckplatte ermöglicht ein breiteres Anwendungsspektrum für den Transport unterschiedlichster Ladungen.



Schiebeplane mit Bordwand und Zollausführung.



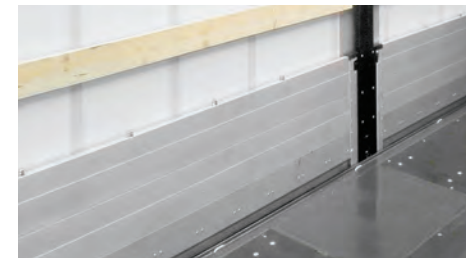
Verstärkte Türscharniere.



Türöffnungswinkel von 270°.



Wählbare Bordwandhöhen:
400 mm, 500 mm, 600 mm in Zollausführung.





SIDE VOLUME MASTER

SIDE VOLUME MASTER ist eine neue Generation von Volumen-Gliederzügen, die in fast jedem Bereich perfekt eingesetzt werden können.

Die 2-Achs-Anhänger ermöglichen auf Grund ihrer Konstruktion den Transport von Ladung mit oder ohne Ladungsträger auf Euro- oder Industriepaletten.

Volumen: bis zu 120 m³
Gewicht: ab 16 000 kg

Laderaum mit geöffnetem Schiebedach.



Kupplungssysteme von Markenherstellern.



Luftfederung, Ventil für Heben und Senken.



Zollsicherung
für Planenspanner.



Zusätzliche Zurrösen.



CURTAIN VOLUME LIGHT MASTER

Der CURTAIN VOLUME aus der LIGHT MASTER-Familie ist ein hoch-spezialisierter Qualitäts-Aufbau. Konstruiert für die hohen Erwartungen des Transportmarktes, bieten wir leichte Gliederzüge auf einem 2-Achs-Fahrgestell und mit einem 1-Achs-Anhänger an.

Die stabile Konstruktion in diesem Modell gewährleistet langfristig verringerte Transportkosten bei der Beförderung auch von anspruchsvoller Ladung. Dank unserer Lösungen optimieren unsere Kunden ihre Betriebskosten und erhöhen ihre Profitabilität.

Abstandshalter über der Durchladerampe sorgen für einen Formschluss der Ladung an der Rückwand.



Stirnwand mit 4-flügeliger Tür für das Durchladesystem.



Stabile Türveststeller.



Aluminiumleiter als Standardausstattung.





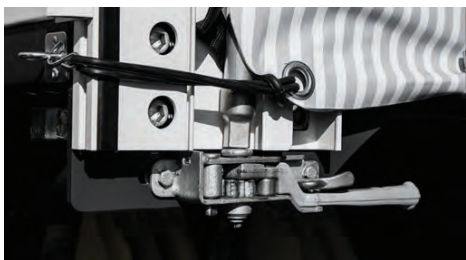
CURTAIN VOLUME LIGHT MASTER

Der optimal an das Trägerfahrzeug angepasste CURTAIN VOLUME LIGHT MASTER ist der perfekte Aufbau, um die hohen Anforderungen an Qualität und Sicherheit zu erfüllen.

Der leichte 3-Achs-Gliederzug ist die Logistiklösung für den Transport von sehr leichter Ladung wie Styropor oder Aluminiumdosen. Mit einem optimalen Leergewicht und der soliden Konstruktion hat er die volle Funktionalität eines Curtainsiders.

Volumen: bis zu 120 m³
Gewicht: ab 13 000 kg

Planenspanner und Lösevorrichtung hinten.



Funktionsüberwachung des Anhängers über Smartboard, Tablet oder Smartphone.



Werkzeugkasten.



Lattentaschen und Zurrösen in der vorderen Eckrunge.



Hydraulisches Hubdach mit Hydraulikpumpe.



Sicherheit und Komfort im Einsatz

Die technischen Lösungen in unseren Gliederzügen haben einen nicht unbedeutenden Einfluss auf die Gesundheit und Sicherheit des Fahrers. Das Reifendruck-Kontrollsystem im Anhänger minimiert die Gefahr der Reifenbeschädigung und sorgt für optimalen Kraftstoffverbrauch. Die Bremsbelag-Verschleißanzeige ermöglicht eine ständige Überwachung der Bremsbeläge am Anhänger.

Dank Lösungen wie der Duomatic-Verbindung erfolgt die Bedienung wesentlich schneller und komfortabler. Mit dem Durchladesystem lässt sich der gesamte Gliederzug in einem Arbeitsgang be- und entladen ohne abzukuppeln.



Der optionale Rückfahrwarner erhöht die Sicherheit beim Manövrieren.



Seitlicher Seitenanfahrtschutz nach ECE-Norm.



Einfacher Zugang zur Einfüllöffnung des Kraftstofftanks.



Einfaches Abkuppeln des Anhängers mit Seilzugöffner für die Maulkupplung.



Schiebeverdeck geöffnet.



Stirnwandverstärkung mit 1.500 mm Höhe aus Plywood oder Stahlblech zum Schutz gegen Beschädigungen.



Optionale Aufnahmevorrichtung eines Mitnahmestaplers.



Durchladesystem.



Doppelstock-System.



Optional Lieferung und Montage von Hubladebühnen.



Der Lampenträger ist aus leichten und beständigen Verbundstoffen gefertigt.



Kraftstoff- und AdBlue-Tank.



Hubladebühnen sind auch als unterfaltbare Bühnen lieferbar.



Kundenspezifische Individualisierung – der Schlüssel zum Erfolg

Der VOLUME MASTER ist die neue Generation von Gliederzügen, die in Anlehnung an die aktuellen technologischen Standards, die neuesten Richtlinien im Bereich der Ladungssicherung und den gegebenen Homologations-Vorschriften konzipiert wurde. Unseren Kunden gewährleisten wir ein Maximum an Möglichkeiten in Bezug auf europäische Vorschriften über zulässige Außenmaße und Gewichte.

Alle Wielton-Gliederzüge werden gemäß der individuellen Kundenwünsche mit höchster Sorgfalt und präziser Ausführung bis ins letzte Detail umgesetzt. Die von uns angebotenen technischen Lösungen werden auf ein definiertes LKW-Fahrgestell unter Berücksichtigung der Anforderungen des Kunden angepasst. Im Sinne unserer Kunden konzentrieren wir uns auf die Sicherheit der Ladung sowie auf die Optimierung der Transportkosten. Unsere Service-Aktivitäten beruhen auf regelmäßigen Kontakt mit unseren Kunden. Wir hören aufmerksam auf die Hinweise und Verbesserungsvorschläge, die im Tagesgeschäft aufkommen.



Vom Projekt zur Realisierung Präzision in jedem Detail

Die Gliederzüge VOLUME MASTER bedeuten 40 t Solidität, 18,75 m Professionalität, 2,55 m Betriebssicherheit und 4 m Funktionalität. VOLUME MASTER bedeutet: Standardabmessungen für nicht standardmäßige Bedürfnisse.

Die Konstruktion unserer Gliederzüge ist dem Gedanken an den Kunden und seinen speziellen Transportanforderungen unterworfen. Ein verlässlicher Produktionsprozess mit Komponenten der führenden Zulieferer erlaubt es Wielton stets höchste Qualität zu liefern, denn: Qualität und Zuverlässigkeit sind unser Markenzeichen. Der Kontakt mit dem Kunden und die Ausrichtung auf seine Bedürfnissen ermöglichen es uns, die Fahrzeuge so zu konstruieren, dass sie bis ins Detail optimal nutzbar sind.



Der Gliederzug VOLUME MASTER verfügt über eine Reihe von Zertifikaten, unter anderem:

- + DIN EN 12642 Code XL
- + Getränke
- + Reifentransport
- + DCE 9,5.

Jeder Gliederzug unterliegt Zertifizierungsprüfungen, die von unabhängigen Prüfstellen durchgeführt werden. Die Prüfungen finden sowohl unter statischen, als auch unter dynamischen Bedingungen statt.

Erst nach allen erforderlichen Kontrollen wird das Fahrzeug zum Verkauf zugelassen.



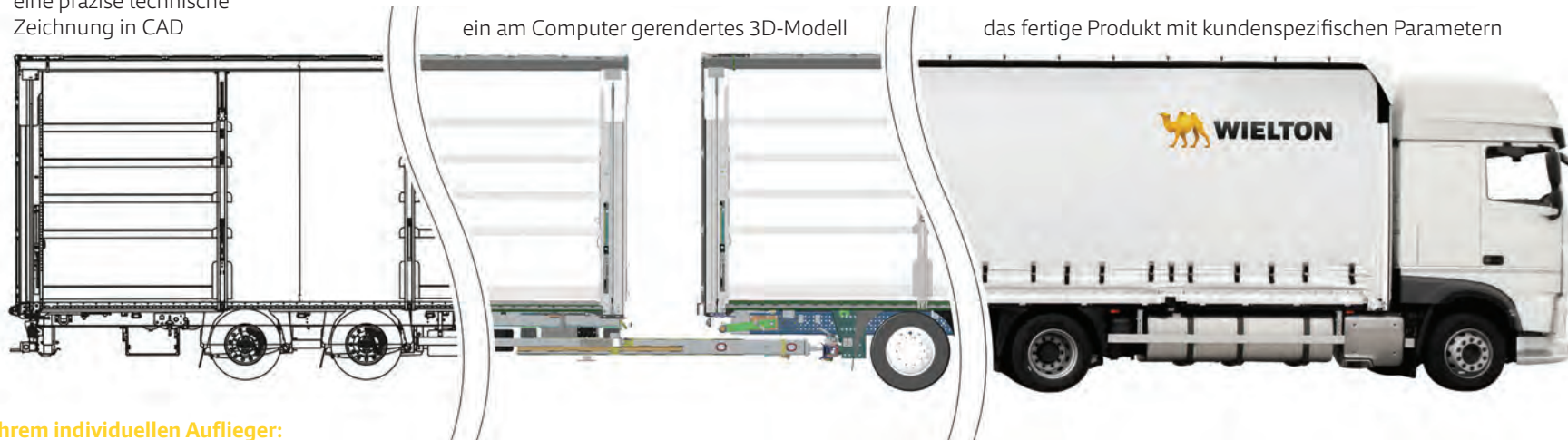
Die Etappen der Produktgestaltung:



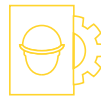
eine präzise technische
Zeichnung in CAD

ein am Computer gerendertes 3D-Modell

das fertige Produkt mit kundenspezifischen Parametern



Der Weg zu Ihrem individuellen Auflieger:



Angebot

- + Kontakt mit dem Kunden
- + Unterstützung bei der Auswahl der optimalen Kombination

Auftragsprüfung

- + Überprüfung der Produktübereinstimmung mit den Kundenerwartungen
- + Bestätigung des Angebots
- + Formulierung der Bestellung

Bestellvorschlag

- + Abstimmung mit der Konstruktionsabteilung
- + Abmessungen des Gliederzugs mit Aufbau zur Bestätigung und Freigabe
- + Bestellung des LKW-Fahrgestells

Produktion

- + Bestätigung der Fahrgestellspezifizierung
- + Herstellungsdauer des Gliederfahrzeugs beträgt 4 Wochen ab dem Zeitpunkt der Bereitstellung des Fahrgestells
- + Beginn des Produktionsprozesses

Auslieferung

- + Übergabe der Dokumentationen den Kunden
- + Abnahme des fertigen Fahrzeugs

Kundenbetreuung

- + Aftersales-Angebote
- + Garantiebedingungen
- + Fahrzeugservice

OPTIMALE MAßE GRÖßERE MÖGLICHKEITEN

Die VOLUME MASTER sind Fahrzeuge für den Volumentransport bei Erhalt der besten Manövrierfähigkeit in Stadtgebieten. Die Fahrzeuge haben Platz für 38 Europaletten in den Konfigurationen 20/18, 19/19 und 18/20.

Die VOLUME MASTER bieten alle Ladevarianten innerhalb der Gesamtlänge von 18,75 m und der Innenbreite von 2,48 m.



38 Europaletten
in einem Transport

120 m³
Laderaum



Intelligente Lösungen optimieren die Betriebskosten



Schiebeplanen-Fahrzeuge und Aufbauten sind eine der wichtigsten Produktgruppen von Wielton. Während der Entwicklung liegt unsere Priorität auf der Funktionalität der Fahrzeuge. Wir wissen aus der Praxis, dass kleine Anwendungsdetails besonders wichtig bei der täglichen Arbeit sind.

Wir sind stolz auf unsere langjährige Erfahrung in der Herstellung von Curtainsidern. Diese Erfahrung nutzen wir bei der Entwicklung der Gliederzüge, deren Ansprüche die gleichen sind wie bei den Curtainsidern. Unsere Kunden verlassen sich in jeder Situation seit vielen Jahren auf unsere Auflieger, Anhänger und Aufbauten. Unsere intelligenten Lösungen zeichnen sich durch die Parameter aus, die die Transportkosten reduzieren.

Unsere Schiebeplanen-Aufbauten auf einem Zentralachs-Anhänger gewährleisten eine außergewöhnliche Flexibilität im Transport von Stückgut unterschiedlichster Art.

Wenn Sie Fahrzeuge benötigen, die die größten Kapazitätsreserven mit optimaler Wendigkeit verbinden, stellen die Produkte aus der Serie der **VOLUME MASTER** die perfekte Kombination dar.

Gliederzüge sind aufgrund ihrer Konstruktion ideal für den Stadtverkehr.



Der Zentralachs-Anhänger sowie das LKW-Fahrgestell können mit einer Liftachse ausgestattet werden, die den Wendekreis verkleinern und das Anfahren bei schlechten Witterungsverhältnissen erleichtert.

Zusätzliches Rückfahrlicht, zusätzliche Bremsleuchte.



WIELTON GROUP SERVICE

Stets zu Diensten 24/7

Auflieger der Firma Wielton sind sicher und zuverlässig.

Dennoch, wie jedes technologisch fortgeschrittene Gerät, erfordert es professionellen Service und Instandhaltung. Wir stellen unseren Kunden professionelle technische Unterstützung sowie eine breite Palette von Service-Diensten zur Verfügung, die sich auf den Betrieb und Reparaturen der Fahrzeuge, sowohl im In- als auch im Ausland, beziehen.

Unser Trumpf besteht in der fachlichen technischen Basis und in der Professionalität unserer Mannschaft.

Zu unseren Service-Diensten zählen:
alle Wartungsdienste, Lackierung,
Planenreparatur, Um- und Aufrüstung,
Fahrwerk- und Bremsanlage-Reparaturen,
Teiletausch, Radsturz, Spur-Vermessung,
Reparatur von Elektrik, Druckluft- und Hy-
draulikanlagen, sowie periodische technische
Prüfungen und Inspektionen.

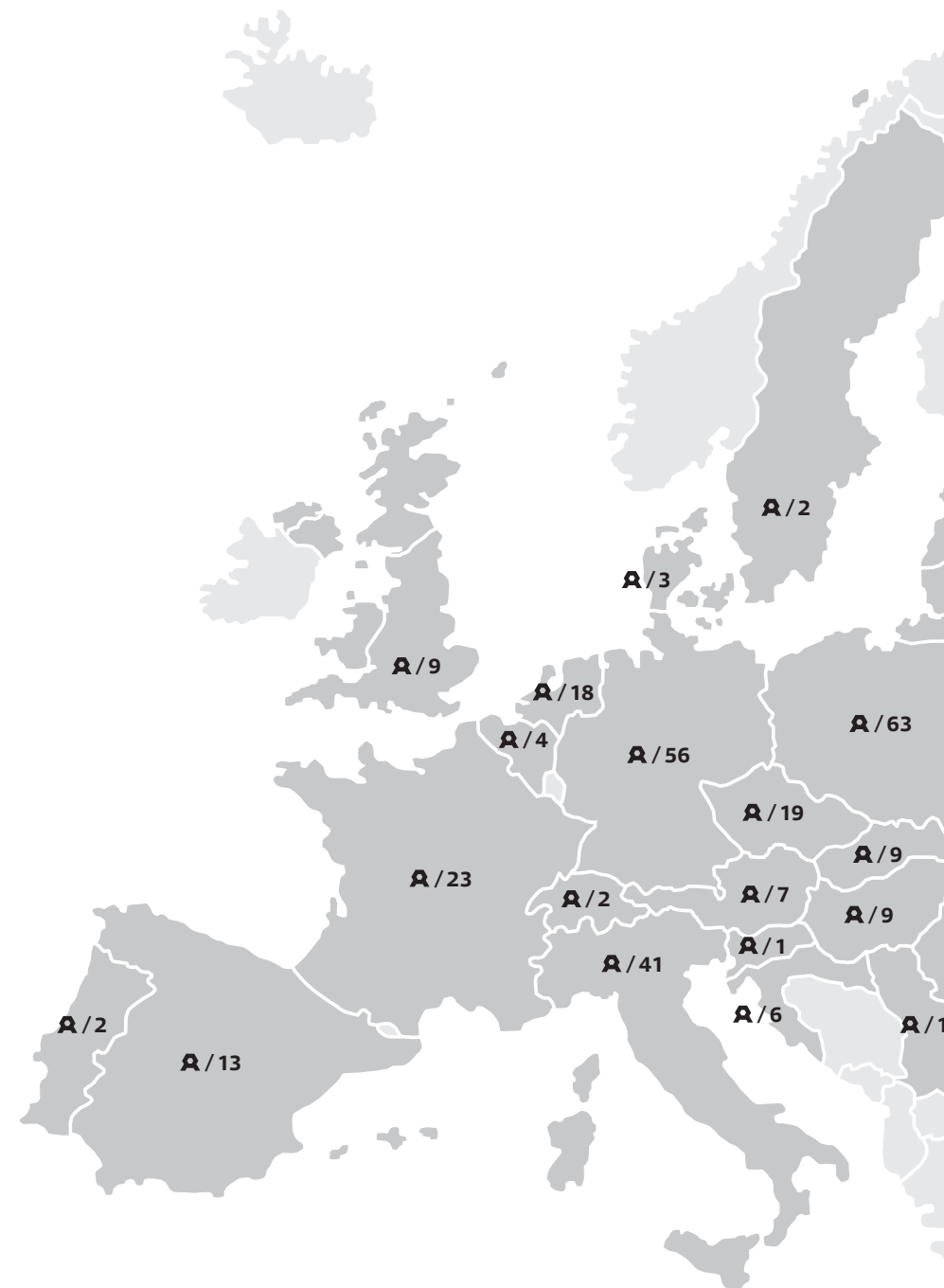
Kundenbetreuung:

- + mobiler Service,
- + schneller und fachlicher Werkservice,
- + Schulung, Training und Fortbildung
- + Netz von Vertrags- und Partnerwerkstätten im In- und Ausland.

Reparaturen in Werkstätten bieten den Vorzug, dass eine Qualität erreicht wird, die den Neuprodukten kaum nachsteht.



Die Wielton Assistance-Dienstleistung gewährleistet Ihnen Garantie-Reparaturen für unterwegs.





ABERG 24/7 Assistance Kundendienst

- + Weltweiter Kundendienst, der die starken Marken der Wielton-Gruppe verbindet,
- + Über 600 Servicepartner in Europa,
- + Schneller Vertrieb von Teilen und Komponenten,
- + Unser Ziel: volle Kundenzufriedenheit, dank umfassenden und professionellen Services.



WIELTON ANGEBOT Produktgruppen



Unser Angebot umfasst derzeit 10 Produktgruppen in über 800 Konfigurationen.

Eine breite technologische Basis ermöglicht es uns, Produkte für verschiedenste Unternehmen herzustellen. In unserem Portfolio bieten wir Ihnen folgende auf Ihre Bedürfnisse zugeschnittenen Transportlösungen:

- + UNIVERSAL-AUFLIEGER
- + TIEFLADER-AUFLIEGER
- + KIPPER-AUFLIEGER
- + KIPPER-AUFBAUTEN
- + VOLUMEN-KOMBINATION
- + ANHÄNGER
- + CONTAINER-FAHRGESTELLE
- + TIEFLADER
- + AGRO

Alle Produkte unseres Portfolios finden Sie auf unserer Website

www.wielton.de

Herausgeber und V.i.S.d.P.:
WIELTON GmbH

Ahornstraße 13

D-14959 Trebbin

E-Mail: info@wielton.de

www.wielton.de

© WIELTON S.A. Alle Rechte vorbehalten.
VOLUME MASTER - Ausgabe 4_09.2022
Projektverantwortung und Umsetzung:
KONZEPT / www.konzeptgroup.pl